

Informe de casos confirmados / 02.04.2020

Casos confirmados de nuevo Coronavirus (COVID-19) - Provincia de Córdoba

•La Provincia de Córdoba continúa en la fase de contención de la epidemia. En tres ciudades (Córdoba Capital, Alta Gracia y Río Cuarto) se registra transmisión local por conglomerados, es decir, casos correspondientes a personas que contrajeron el virus por contacto estrecho con un caso positivo. Córdoba no registra al día de hoy transmisión local comunitaria (circulación del virus en la población).

•El Laboratorio Central de la Provincia y ANLIS-Malbrán informaron sobre **DIECIOCHO (18) NUEVOS CASOS CONFIRMADOS** de COVID-19.

•Al 02 de abril de 2020, en la provincia de Córdoba **se notificó un total de 1.225 casos**, de los cuales:

120 son confirmados

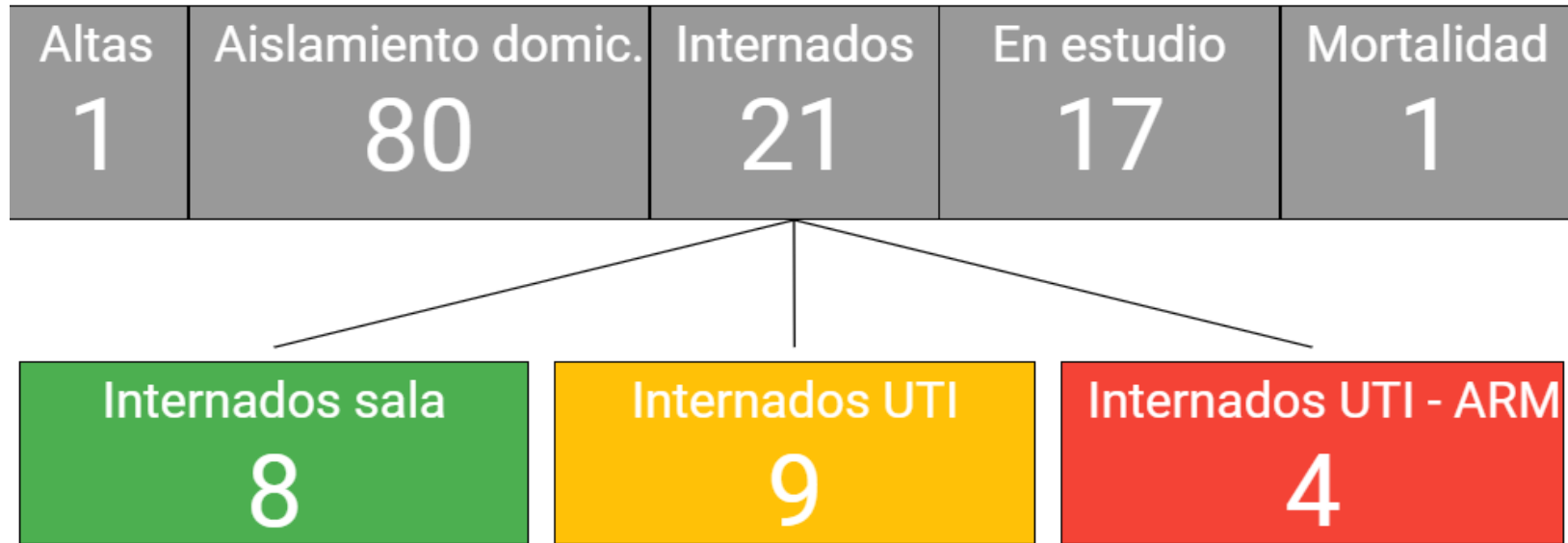
- 3 asistidos en Córdoba, pero oriundos de otras provincias (Santa Fe, San Luis y Tucumán)

- 4 oriundos de Córdoba, pero asistidos en otras provincias: 2 en Ciudad de Buenos Aires, 1 en provincia de Buenos Aires, 1 en Santiago del Estero)

861 se descartaron

244 se encuentran en estudio

Casos confirmados de COVID-19, según tratamiento
Provincia de Córdoba
Año 2020



De las 120 personas con diagnóstico positivo para COVID-19, 118 (98,3%) se encuentran en tratamiento, una (0,83%) se recuperó y tiene el alta definitiva y otra (0,83%) falleció.

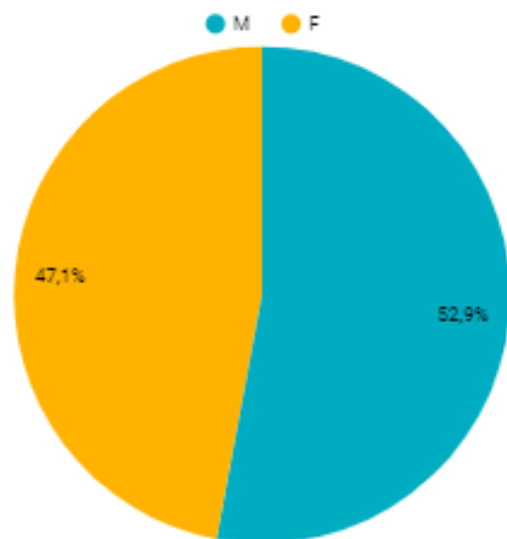
De esas 118 personas que aún se encuentran en tratamiento, 80 tiene indicación de tratamiento ambulatorio con aislamiento domiciliario, 21 están internadas y 17 forman parte de la investigación epidemiológica en curso.

Del total de internados (21), 8 personas se encuentran en sala común, 9 en unidad de terapia intensiva (UTI) y 4 en UTI con asistencia respiratoria mecánica (ARM).

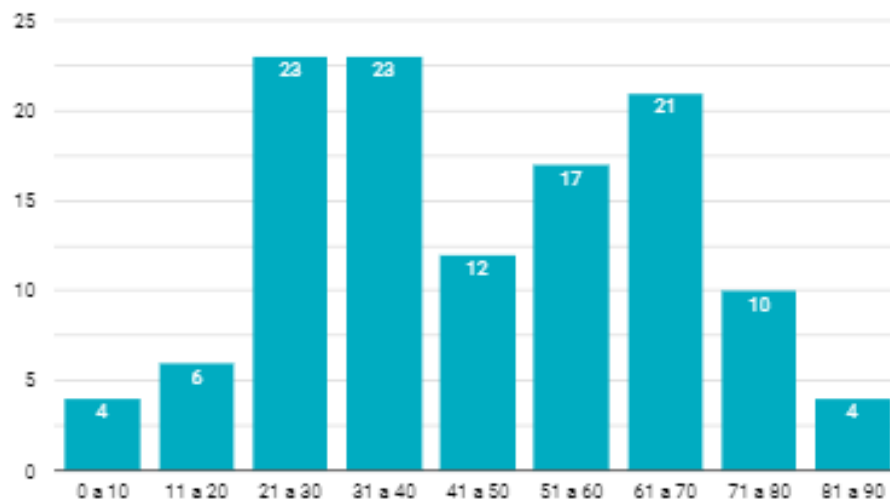
Casos confirmados de COVID-19 Provincia de Córdoba. Año 2020

Confirmados
120

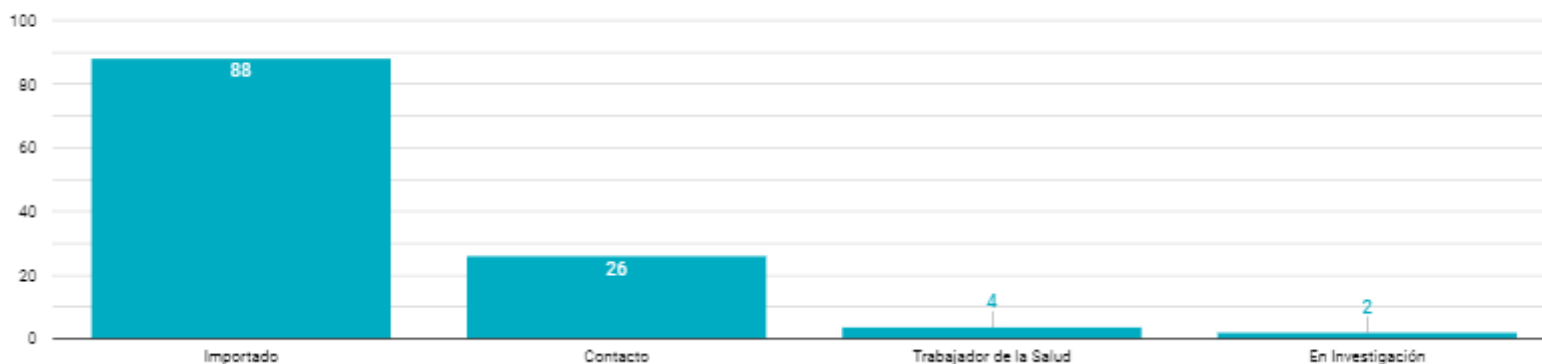
Sexo



Edad



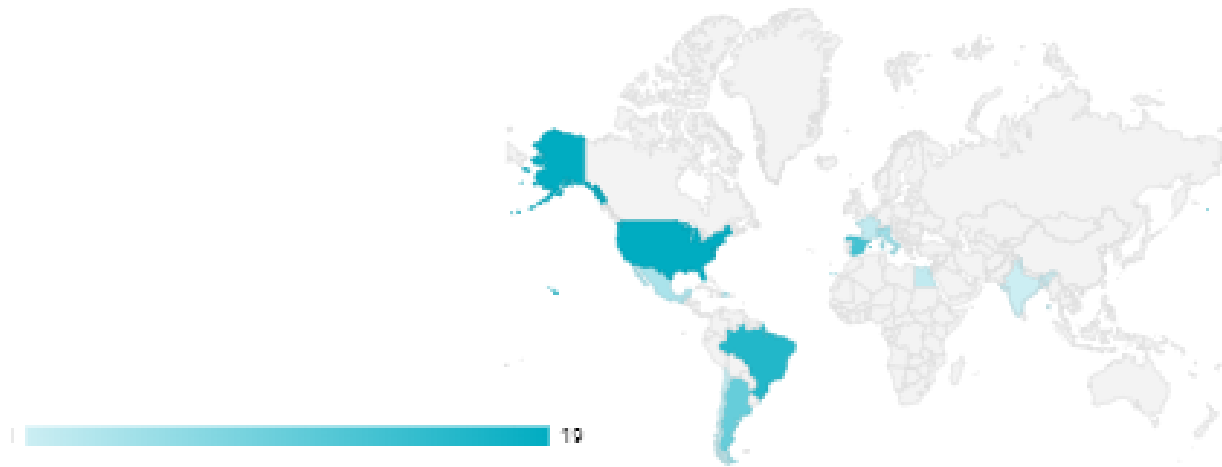
Nexo epidemiológico



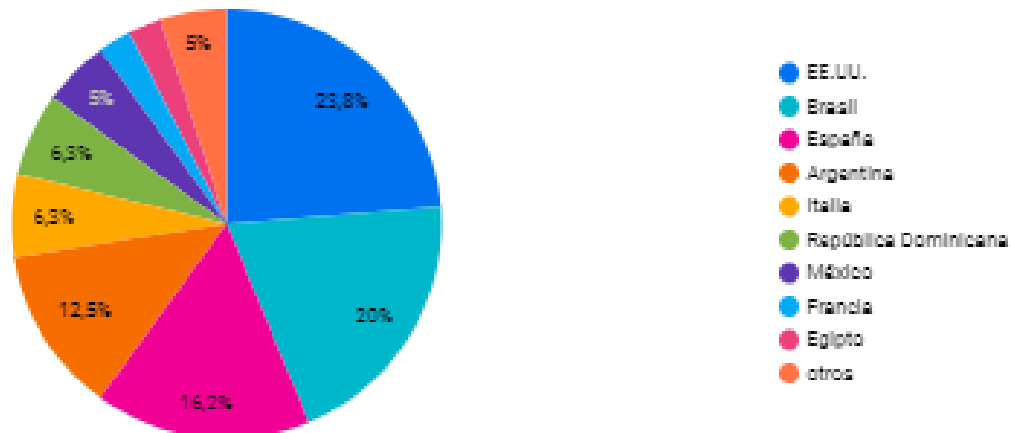
De las 120 personas con diagnóstico positivo para COVID-19:

- El **73%** (88) corresponde a casos importados (viajeros)
- El **22%** (26) a personas que tuvieron contacto estrecho con casos importados
- El **3%** (4) a personal de salud
- El **2%** (2) se encuentran en investigación

Casos importados de COVID-19, según lugar de viaje. Provincia de Córdoba. Año 2020. N=88



Detalle por lugar de viaje



DEPARTAMENTO	LOCALIDAD	TOTAL DE CONFIRMADOS
Capital	Córdoba	48
	Subtotal	48
Río Cuarto	Río Cuarto	10
	Vicuña Mackenna	3
	Subtotal	13
Gral.San Martín	Villa María	6
	La Playosa	4
	Villa Nueva	1
	Subtotal	11
Punilla	La Cumbre	5
	Coagún	3
	Villa Carlos Paz	3
	Villa Giardino	1
	Subtotal	11
Colón	Villa Allende	5
	Cerro Azul	1
	Mandolice	1
	La Colera	1
	Colonia Cerro	1
	Subtotal	9
	Unión	Saíz Villa
Justiniano Posse		3
San Marcos Sur		3
Morlaán		3
Subtotal		8
Santa María	Alto Greco	6
	Palco del Carmen	1
	Subtotal	7
San Justo	Merlano	3
	Birkomann	3
	San Francisco	1
	Subtotal	7
Marcos Juárez	Cornel de Saavedra	3
	Colonia Italiana	1
	Subtotal	3
Calamuchita	Villa Gral Belgrano	3
	Subtotal	3
Gral.Roca	Huincul Renancó	3
	Subtotal	3
Cruz del Sur	San Marcos Sierra	1
	Subtotal	1
Roque Sáenz Peña	Lebouleye	1
	Subtotal	1
Total		120